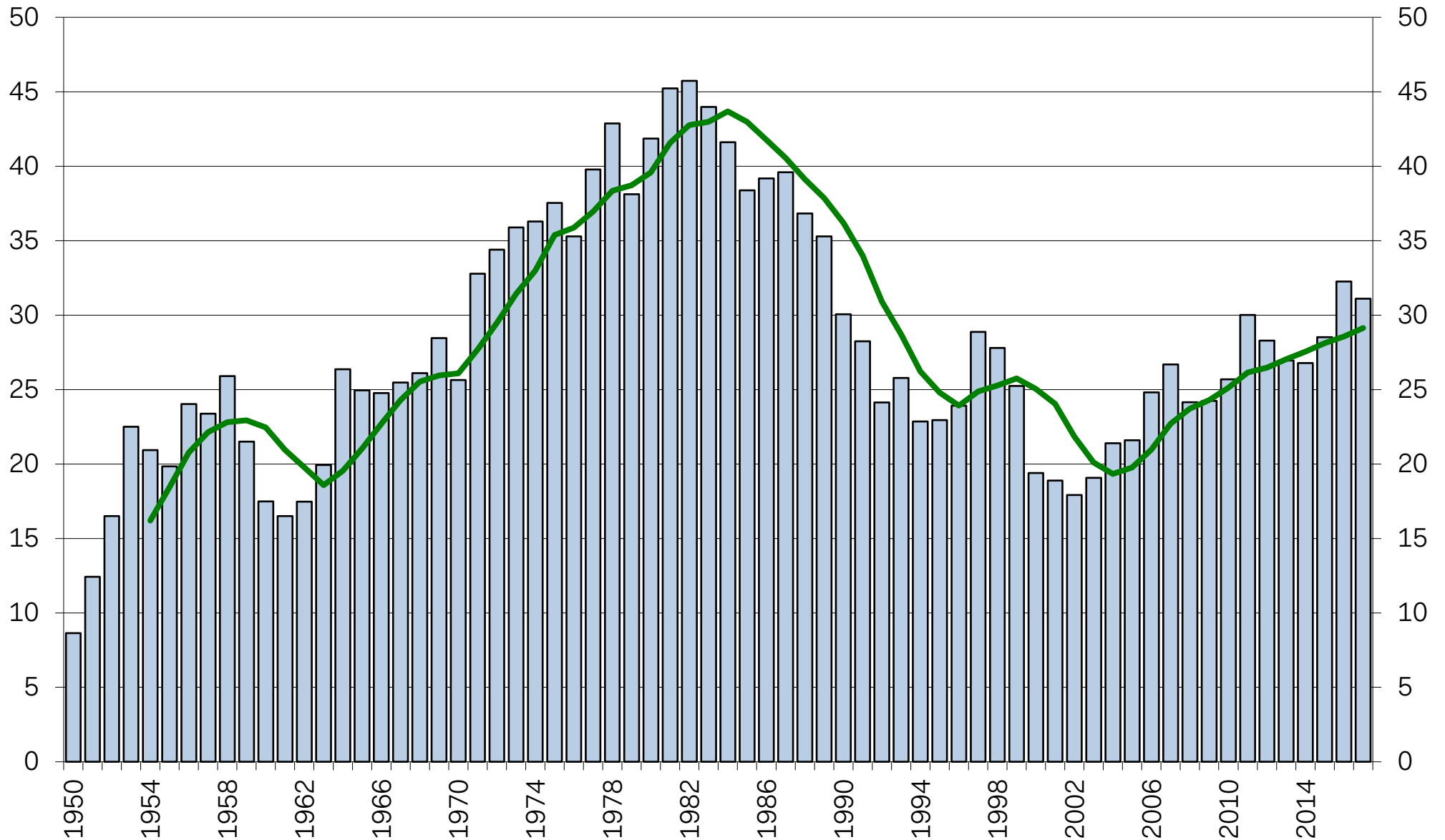


## Tendance des transferts internationaux d'armements conventionnels TIV 1950-2017



**Note :** L'histogramme représente les totaux annuels, calculés selon l'indicateur de tendance (TIV) élaboré par le SIPRI. La courbe représente un indicateur de tendance basé sur des moyennes mobiles de cinq ans ; La moyenne est pointée à l'année correspondant à la dernière année de la période de cinq ans. Exemple : l'abscisse 1980 correspond à la moyenne de la période 1976-1980, l'abscisse 2017 correspond à la moyenne 2013-2017.

Source : SIPRI Arms Transfers Database